



IAIS

INTERNATIONAL ASSOCIATION OF
INSURANCE SUPERVISORS

Vigilancia macroprudencial y Supervisión de Seguros

Yoshihiro Kawai,
Secretario General, IAIS

Ciudad de Panamá, 19 Noviembre 2014



Índice

1. Relevancia

2. Material de Referencia

3. Contribuciones en curso de la IAIS

4. Nuevo Sitio de la IAIS Sobre Vigilancia Macroprudencial

5. Próximas etapas

1. Relevancia

PBS 24

- "El supervisor identifica, monitorea y analiza la evolución del mercado y financiera y otros factores ambientales que pueden afectar a las aseguradoras y los mercados de seguros [...]"

Entre las medidas concretas adoptadas por el supervisor están:

Norma 24.4

- "El supervisor utiliza datos a nivel de mercado para analizar y monitorear el impacto real o potencial sobre la estabilidad financiera de los mercados de seguros en general y de las aseguradoras en particular y toma las medidas adecuadas. [...]"

2. Material de Referencia

1. "La Política Macroprudencial y la Supervisión de Seguros"

- Informe de la IAIS, publicado en julio de 2013;
- Disponible en el sitio Web de la IAIS en:
<http://www.iaisweb.org/Supervisory-Material/Financial-Stability-Macroprudential-Policy-Surveillance-988>;
- El informe de la IAIS ayuda a identificar los indicadores clave de vulnerabilidades macro-financieras

2. Informe sobre Riesgos y Tendencias claves de Seguros (KIRT)

3. Informe sobre el Mercado de Seguros Global (GIMAR)

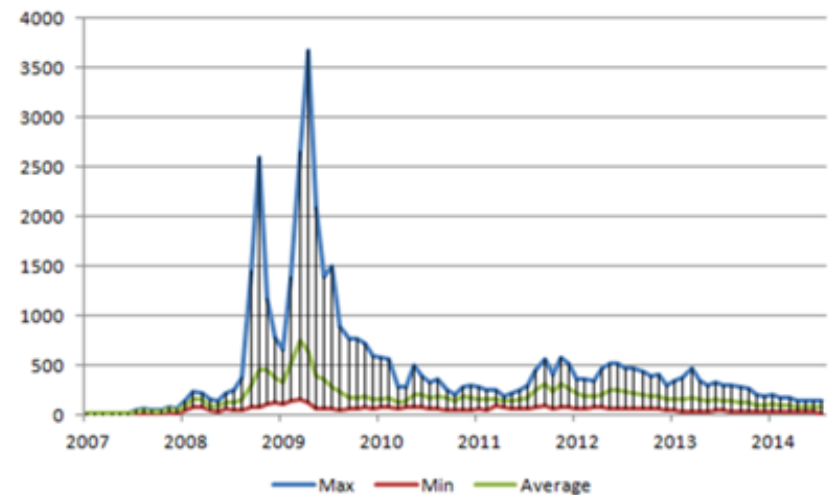
3. Contribuciones en curso de la IAIS (1/2)

GIMAR 2014 – Ejemplo

Actual evaluación:

- Estrechos diferenciales de los CDS de las aseguradoras globales
- Los mercados financieros actualmente asocian una baja probabilidad de incumplimiento por parte de las aseguradoras

9. CDS spreads of global insurance companies, Jan 2007 – Jul 2014 (in basis points)



Source: Bloomberg

3. Contribuciones en curso de la IAIS (2/2)

Encuesta sobre Riesgos y Tendencias de Seguros claves (KIRT)

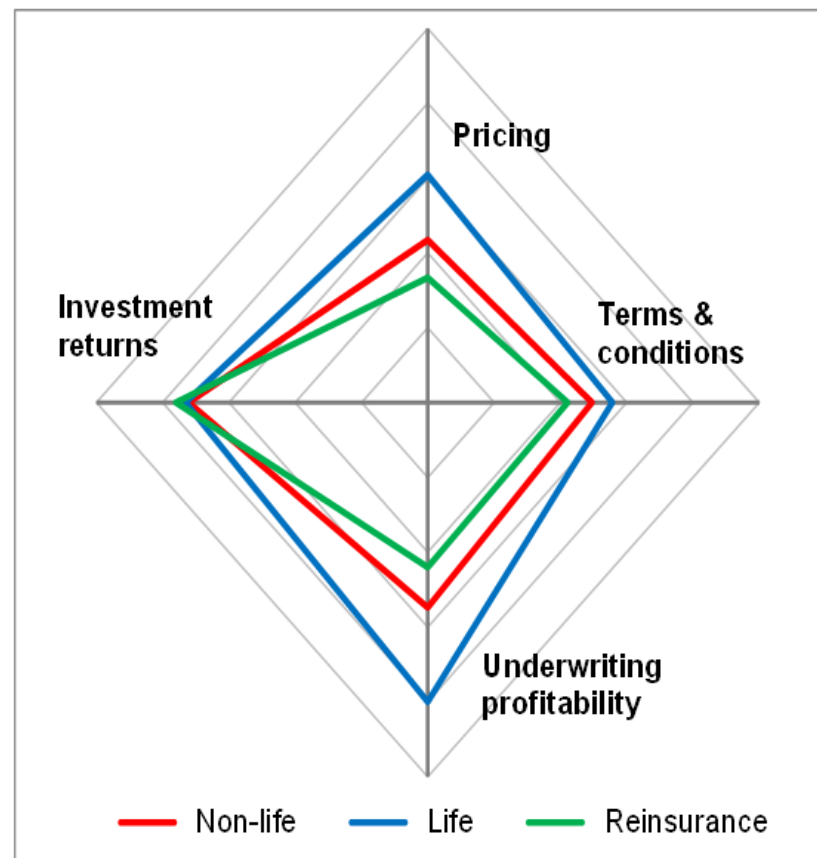
KIRT:

- Solo para miembros del IAIS
- Información Acumulada
- Riesgos de Seguros Claves

Ejemplo (grafico a la derecha))
Comparación mundial de los tres sectores:

- No-Vida
- Vida
- Reaseguro

Insurance risks – three sectors



4. Nuevo Portal de IAIS (¡Plataforma basada sobre la Web!)

Vigilancia Macropprudencial (MPS): ¡Indicadores y herramientas!

Objetivo: apoyar a los miembros de IAIS para cumplir con los requisitos del PBS 24

- Ofrece elementos interactivos para apoyar a los miembros
- Genera previsiones para identificar posibles escenarios de estrés
- Se aplica un enfoque modular
- **En línea** para todos los miembros de la IAIS para mediados de diciembre 2014 como parte de la página web de la IAIS

4. La nueva plataforma macroprudencial de IAIS (1/3)

El acceso a la Herramienta de Supervisión Macroprudencial (MPS)

- Sólo para los miembros de la IAIS (a través de la página web de la IAIS)
- Captura de pantalla del acceso a la herramienta MPS:

» [Return to IAIS Members and Observers Extranet](#)



IAIS

INTERNATIONAL ASSOCIATION OF
INSURANCE SUPERVISORS

MPS Tools

Introduction

Welcome to the IAIS macroprudential surveillance portal!

[Link to Macroprudential Surveillance Modules](#)

The portal offers a range of macroprudential indicators and tools which can be used by IAIS members from around the world.

You will find

Ready to use macroprudential indicators and tools specifically selected for insurance supervisors; This with the aim to assist IAIS members in meeting the requirements of ICP 24. Therefore, the macroprudential surveillance portal:

- Offers interactive elements to support individual jurisdictions,
- Generates forecasts that may help to identify potential stress scenarios,

4. La nueva plataforma macroprudencial de la IAIS (2/3)

Descripción / contenido

Diseño modular (cuatro módulos), solo para Miembros, en el sitio Web de la IAIS

Módulo 1: "Conceptos básicos de MPS"

Módulo 2: "MPS avanzado"

Módulo 3: "ejemplos regionales de MPS"

Módulo 4: "biblioteca de MPS"

2. Ejemplo – acceso para el "Módulo 1":

[» Return to IAIS Members and Observers Extranet](#)



Module 1 Macroprudential Indicators: The Basics

[Back to Overview](#)

Please select from the list below

1. Insurance Penetration
2. Insurance Density
3. Relative Capital
4. Capital to Premium
5. Reinsurance Retention Rate
6. Combined Ratio
7. Insurer Concentration
8. Equity Concentration
9. Debt Concentration

4. La nueva plataforma macroprudencial de la IAIS (3/3)

[Return to IAIS Members and Observers Extranet](#)

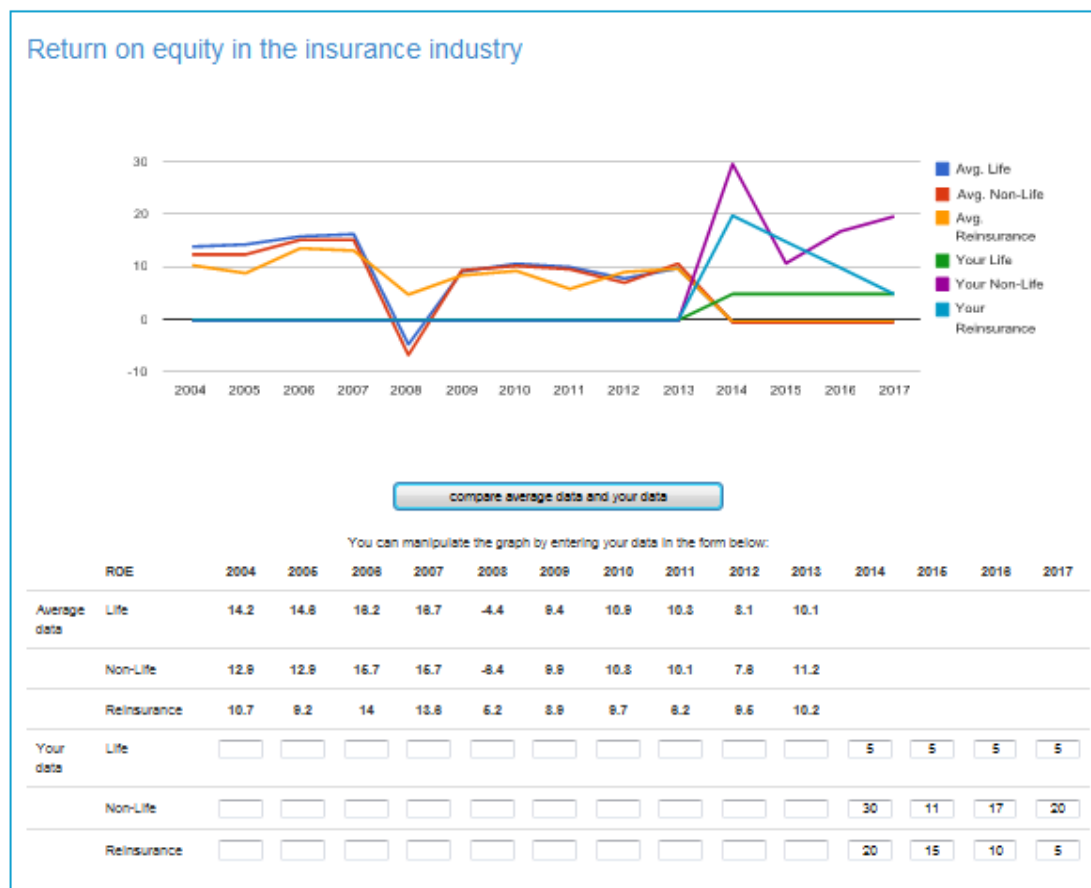


Ejemplo Interactivo:

MPS Tools - Module 2 - MPS advanced

Lorem ipsum dolor sit amet.

- Herramienta interactiva
- Datos agregados entregados (Pasado)
- Entradas de datos individuales
- Comparaciones
- Mirando hacia adelante (agregado)



5. Próximas etapas

Disponible:

Instrumentos de vigilancia macroprudencial para mediados de diciembre 2014

Bienvenido:

Solicitudes específicas para mejoras desde diferentes regiones

Previsto:

Coordinadores regionales de la IAIS ayudarán a avanzar en las perspectivas regionales

IAIS:

Herramientas de MPS, y GIMAR 2014 a mediados de diciembre 2014 bajo <http://www.iaisweb.org/>

Contenido

¡Muchas gracias!